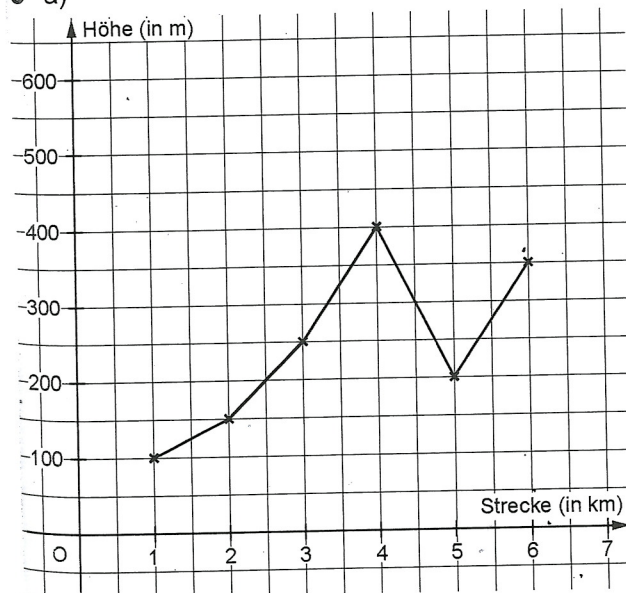


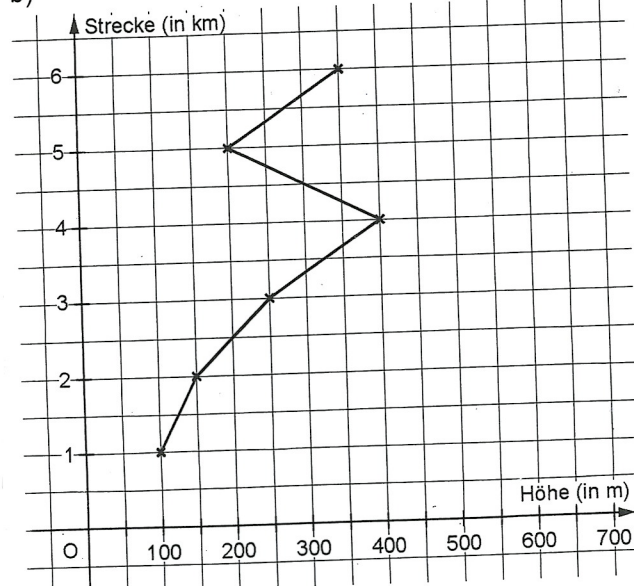
- 1 a) Nein. An einigen Stellen werden einem x-Wert mehrere y-Werte zugeordnet.
 b) Ja. Jedem x-Wert wird ein y-Wert zugeordnet.
 c) Nein. An einigen Stellen werden einem x-Wert mehrere y-Werte zugeordnet.
 d) Ja. Jedem x-Wert wird ein y-Wert zugeordnet.

2 Lösungswort: KARTOGRAF

3 a)



b)



c) Die Zuordnung $H\ddot{o}he \rightarrow St\ddot{r}ecke$ ist keine Funktion, da den H\ddot{o}hen von 200 m bis 400 m mehrere Streckenl\dd{a}ngen zugeordnet werden.