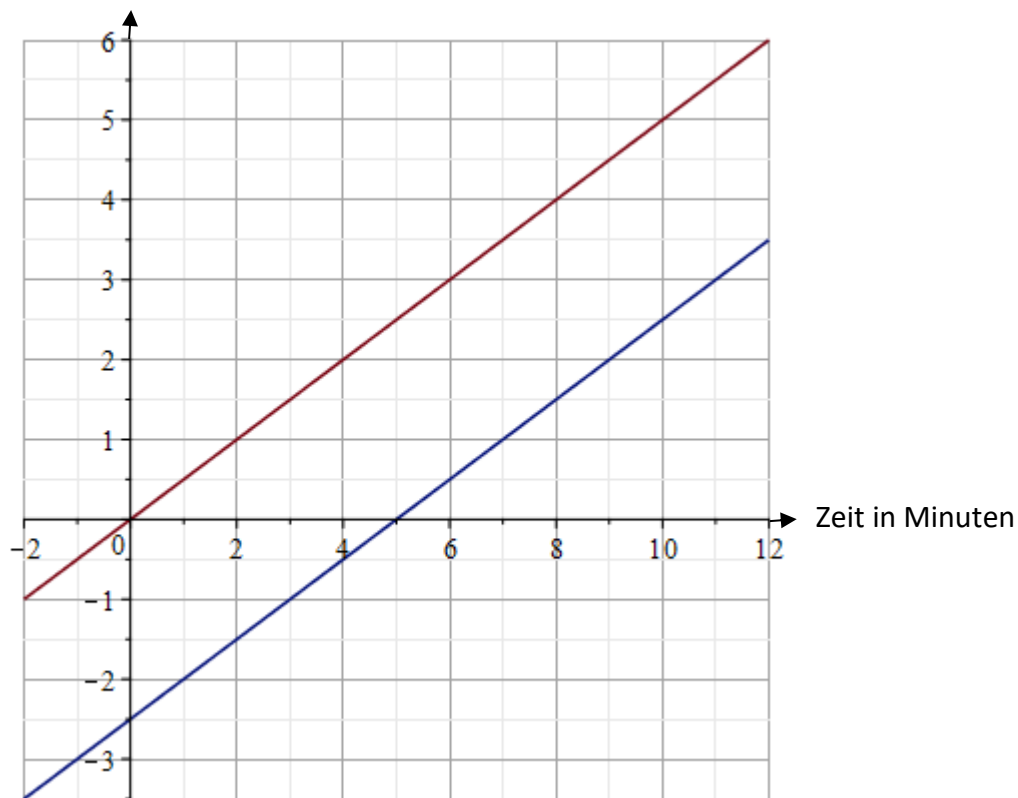


a)

zurückgelegte Strecke in Metern



b) Charlie:  $y = 0,5x$

Antonia:  $y = 0,5x - 2,5$

c) Charlie hat einen Vorsprung von 2,50 Metern (ablesbar an der y-Achsenabschnitten).

d) Antonia kriecht nach 5 Minuten los (ablesbar an der Steigung der Geraden).