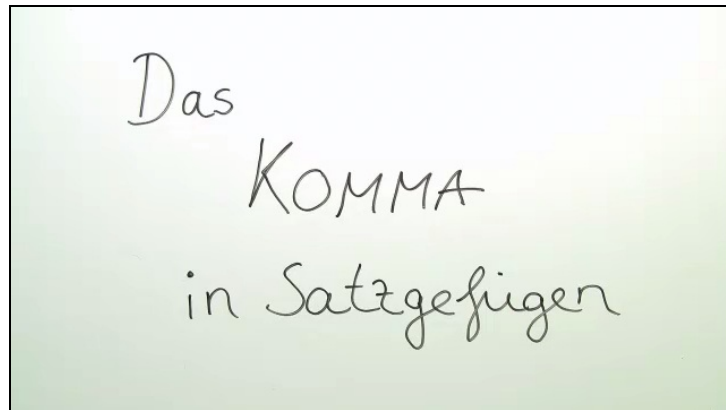




Arbeitsblätter zum Ausdrucken von [sofatutor.com](https://www.sofatutor.com)

Kommasetzung bei Satzgefügen



Aufgabenübersicht

- 1 **Untersuche die vorliegenden Satzstellungen.**
- 2 **Benenne die Merkmale von Haupt- und Nebensätzen.**
- 3 **Bestimme die gebeugten Verben in den folgenden Sätzen.**
- 4 **Erschließe die einleitenden Konjunktionen in den Konjunktionalsätzen.**
- 5 **Bilde Sätze mit korrekter Kommasetzung.**
- 6 **Untersuche die Zeichensetzung in dem folgenden Textabschnitt aus „Harry Potter und der Stein der Weisen“.**
- + **mit vielen Tipps, Lösungsschlüsseln und Lösungswegen zu allen Aufgaben**



Untersuche die vorliegenden Satzstellungen.

Verbinde die passenden Elemente miteinander.

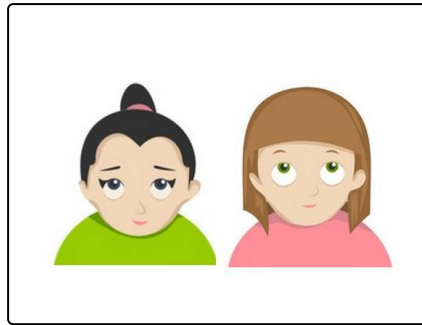
Nebensätze (NS) werden durch Kommas von **Hauptsätzen (HS)** abgegrenzt. Dabei sind verschiedene Satzstellungen möglich. Sowohl Hauptsatz als auch Nebensatz kann vorn stehen. Ein Nebensatz kann aber auch eingeschoben sein. Komplexe Sätze können neben einem Hauptsatz auch mehrere Nebensätze enthalten.

| | | | |
|--|---|---|-----------------------------------|
| Das Buch, das spannend ist, wird von vielen Schülern gelesen. | A | 1 | HS + HS |
| Eine Schülerin geht in die Schulbibliothek, um ein Buch auszuleihen, das von Wildtieren handelt. | B | 2 | NS, HS |
| Der Schüler wachte spät auf, weil er zu lange gelesen hatte. | C | 3 | HS, NS 1, NS 2 |
| Wenn Bücher spannend sind, fesseln sie den Leser. | D | 4 | HS (Anfang), NS, HS (Fortsetzung) |
| Das Buch ist spannend und wird von Schüler zu Schüler weitergereicht. | E | 5 | HS, NS |



Benenne die Merkmale von Haupt- und Nebensätzen.

Wähle dazu die richtigen Antworten aus.



- Hauptsätze können alleine stehen. A
- Das gebeugte Verb steht in Hauptsätzen am Satzende. B
- Nebensätze sind immer von einem Hauptsatz abhängig. C
- Nebensätze werden durch Kommas vom Hauptsatz abgegrenzt. D
- Nebensätze werden durch Signalwörter wie Konjunktionen oder Relativpronomen eingeleitet. E
- Hauptsätze stehen immer vor Nebensätzen. F



Bestimme die gebeugten Verben in den folgenden Sätzen.

Markiere die Verben.



Achtung: Gesucht sind nicht die Prädikate, sondern nur die *gebeugten Verben*. Diese sind Bestandteil des Prädikats. Zum Prädikat können aber z. B. auch noch Infinitive oder Verneinungen gehören. Diese sollen hier *nicht* markiert werden.

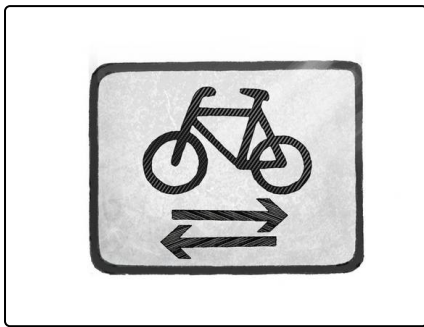
 gebeugtes Verb

- 1 Anna findet ihre Qualle, die sie sich als Haustier hält, nicht.
- 2 Mina hat eine Katze, die immer schläft.
- 3 Ein Mensch, der viel liest, hat selten Langeweile.
- 4 Claudio hat den Film, den ihm seine Lehrerin empfohlen hat, sofort geschaut.
- 5 Finn lernt Fahrrad fahren, da er dann mit dem Fahrrad zur Schule fahren kann.



Erschließe die einleitenden Konjunktionen in den Konjunktionalsätzen.

Setze die entsprechenden Konjunktionen in die Lücken ein.



Konjunktionen lassen sich in nebenordnende und unterordnende Konjunktionen unterteilen. Die nebenordnenden Konjunktionen verbinden gleichrangige Sätze oder Wortgruppen miteinander, wie z.B. zwei Hauptsätze oder zwei Nebensätze.

Unterordnende Konjunktionen verbinden Hauptsätze mit Nebensätzen. Sie leiten die Nebensätze ein und verknüpfen sie semantisch sinnvoll mit den Hauptsätzen.

sodass

Da

Falls

damit

als

und

Während

1

.....₁ ich Fahrrad fuhr, fing es an zu regnen.

2

Ich fuhr vorsichtiger,₂ ich den Unfall auf der Kreuzung sah.

3

.....₃ ich automatisch langsamer fuhr, hupten die Autofahrer laut.

4

Das dauernde Hupen riss mich aus meinen Träumen,₄ ich wieder normal weiterfuhr.

5

Ich fuhr nach Hause₅ erzählte gleich meinen Eltern davon.

6

Wir redeten ausführlich über die Konsequenzen von falschem Fahrverhalten im Verkehr,₆ so ein Fehler nicht auch uns passiert.

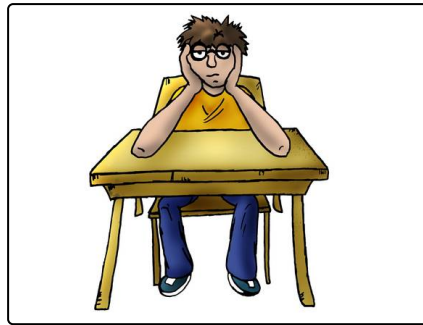
7

.....₇ doch Mal ein Unfall passieren sollte, sollte man in der Lage sein Erste Hilfe zu leisten.



Bilde Sätze mit korrekter Kommasetzung.

Ordne dafür die Wörter und Satzzeichen zu korrekten Sätzen.



1

, müde ich geschlafen habe . weil letzte Nacht Ich
bin schlecht

RICHTIGE REIHENFOLGE

2

esse auch aber Ich . Fleisch , mag Gemüse

RICHTIGE REIHENFOLGE

3

auf ging den Spielplatz , . die , Frau Johnson
freundliche Lehrerin mit den Kindern

RICHTIGE REIHENFOLGE

4

uns besucht hat gestern ? Kennst , die Frau du
die

RICHTIGE REIHENFOLGE



Untersuche die Zeichensetzung in dem folgenden Textabschnitt aus „Harry Potter und der Stein der Weisen“.

Wähle dazu die richtige Antwort aus.



„Albus Dumbledore schien nicht zu bemerken, dass er soeben in einer Straße aufgetaucht war, in der alles an ihm, von seinem Namen bis zu seinen Stiefeln, keineswegs willkommen war. Gedankenverloren durchstöberte er die Taschen seines Umhangs. Doch offenbar bemerkte er, dass er beobachtet wurde, denn plötzlich sah er zu der Katze hinüber die ihn vom andern Ende der Straße her immer noch anstarrte. Aus irgendeinem Grunde schien ihn der Anblick der Katze zu belustigen.“

A

„Albus Dumbledore schien nicht zu bemerken dass er soeben in einer Straße aufgetaucht war, in der alles an ihm, von seinem Namen bis zu seinen Stiefeln, keineswegs willkommen war. Gedankenverloren durchstöberte er die Taschen seines Umhangs. Doch offenbar bemerkte er dass er beobachtet wurde, denn plötzlich sah er zu der Katze hinüber, die ihn vom andern Ende der Straße her immer noch anstarrte. Aus irgendeinem Grunde schien ihn der Anblick der Katze zu belustigen.“

B

„Albus Dumbledore schien nicht zu bemerken, dass er soeben in einer Straße aufgetaucht war, in der alles an ihm, von seinem Namen bis zu seinen Stiefeln, keineswegs willkommen war. Gedankenverloren durchstöberte er die Taschen seines Umhangs. Doch offenbar bemerkte er, dass er beobachtet wurde, denn plötzlich sah er zu der Katze hinüber, die ihn vom andern Ende der Straße her immer noch anstarrte. Aus irgendeinem Grunde schien ihn der Anblick der Katze zu belustigen.“

C

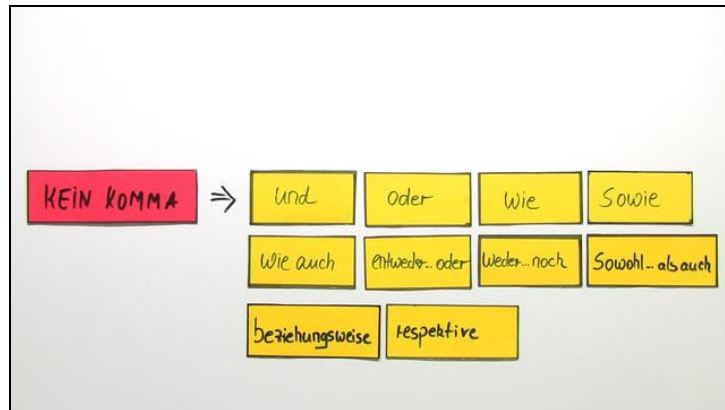
„Albus Dumbledore schien nicht zu bemerken, dass er soeben in einer Straße aufgetaucht war, in der alles an ihm, von seinem Namen, bis zu seinen Stiefeln, keineswegs willkommen war. Gedankenverloren, durchstöberte er die Taschen seines Umhangs. Doch offenbar bemerkte er, dass er beobachtet wurde, denn plötzlich sah er zu der Katze hinüber, die ihn vom andern Ende der Straße her immer noch anstarrte. Aus irgendeinem Grunde, schien ihn der Anblick, der Katze zu belustigen.“

D



Arbeitsblätter zum Ausdrucken von [sofatutor.com](https://www.sofatutor.com)

Kommasetzung bei Aufzählungen



Aufgabenübersicht

- 1 Bestimme, welche Aussagen bezüglich der Kommasetzung richtig sind.
 - 2 Ergänze die Regeln zur Kommasetzung bei Aufzählungen.
 - 3 Vervollständige die Regeln zur Kommasetzung bei *gleichrangigen* und *nicht gleichrangigen* Wörtern.
 - 4 Ordne die Regeln zur Kommasetzung den Sätzen zu.
 - 5 Bestimme die *gleichrangigen* und die *nicht gleichrangigen* Adjektive.
 - 6 Wende die Regeln zur Kommasetzung an und entscheide, wo in den Sätzen Kommas fehlen.
- + mit vielen Tipps, Lösungsschlüsseln und Lösungswegen zu allen Aufgaben



Bestimme, welche Aussagen bezüglich der Kommasetzung richtig sind.

Wähle die richtigen Aussagen aus.

- A
Das letzte Wort einer Aufzählung wird nie durch ein Bindewort angeschlossen.
- B
Gleichrangige Wörter, Wortgruppen und Teilsätze werden durch ein Komma getrennt. Es sei denn, sie sind durch ein Bindewort verbunden.
- C
Bei folgendem Satz wird ein Komma gesetzt, weil ein Wort neu bezeichnet wird: *Deine Schwester, die habe ich gestern zufällig gesehen.*
- D
Als Faustregel gilt: Wenn man zwischen die Adjektive das Wort *und* setzen kann, dann sind diese Adjektive gleichrangig und werden durch ein Komma getrennt.
- E
Bei folgendem Satz wird ein Komma zwischen gleichrangige Wörter einer Aufzählung gesetzt, die nicht durch ein Bindewort verbunden sind: *Meine Lieblingsdichter sind Goethe, Schiller, Heine..*
- F
Bei Kombinationen von Bindewörtern wie *entweder...oder* und *sowohl...als auch* muss ein Komma vor *oder* bzw. *als auch* gesetzt werden.



Ergänze die Regeln zur Kommasetzung bei Aufzählungen.

Schreibe die Wörter in die Lücken.

- Sinn ein kein gleichrangige Verb nicht gleichrangige Bindewort
- nicht gleichrangigen hinweisendes Verstärkung neu

- 1 Das Komma trennt in Aufzählungen¹ Wörter, Wortgruppen oder Teilsätze voneinander ab.
- 2 Wenn die gleichrangigen Wörter, Wortgruppen oder Teilsätze jedoch durch ein² (z.B. und) verbunden sind, wird kein Komma gesetzt.
- 3 Ein Komma muss ebenfalls gesetzt werden, wenn ein Wort zur³ wiederholt wird, wenn ein Wort⁴ bezeichnet wird und wenn ein Wort durch ein⁵ Wort wieder aufgenommen wird.
- 4 Es steht⁶ Komma zwischen⁷ Wörtern, z.B. wenn ein Adjektiv und ein Substantiv eine Einheit bilden, die durch ein weiteres Adjektiv näher bestimmt wird.
- 5 Es gibt auch Fälle, in denen es vom⁸ des Satzes abhängt, ob ein Komma gesetzt wird oder nicht.



Vervollständige die Regeln zur Kommasetzung bei *gleichrangigen* und *nicht gleichrangigen* Wörtern.

Verbinde die Satzanfänge mit den dazugehörigen Teilsätzen.

| | | |
|--|----------|--|
| Zwischen nicht gleichrangigen Wörtern und Wortgruppen ... | A | 1 ... steht ein Komma, wenn sie nicht durch ein Bindewort verbunden sind. |
| Häufig ist es vom Sinn des Satzes abhängig, ... | B | 2 ... dann sind die Adjektive nicht gleichrangig und werden durch ein Komma getrennt. |
| Zwischen gleichrangigen Wörtern und Wortgruppen ... | C | 3 ... dann sind die Adjektive gleichrangig und werden durch ein Komma getrennt. |
| In der Regel gilt: Wenn man zwischen zwei Adjektive das Wort <i>und</i> setzen kann, ... | D | 4 ... dann wird kein Komma zwischen die Adjektive gesetzt. |
| Wenn ein Adjektiv und ein Substantiv eine Einheit bilden, die durch ein weiteres Adjektiv näher bestimmt wird, ... | E | 5 ... ob Wörter und Wortgruppen gleichrangig oder nicht gleichrangig verstanden werden können. |
| | | 6 ... steht kein Komma. |



Ordne die Regeln zur Kommasetzung den Sätzen zu.

Verbinde die Regel mit dem dazugehörigen Beispielsatz.

Wörter einer Aufzählung, die nicht durch ein Bindewort verbunden sind, werden durch ein Komma getrennt.

A

Bei der Wiederholung eines Wortes, das der Verstärkung dient, setzt man ein Komma.

B

Wenn ein Wort neu bezeichnet wird, setzt man ein Komma.

C

Man setzt ein Komma, wenn ein Wort durch ein hinweisendes Wort erneut aufgenommen wird.

D

1

Meine kranke Oma, die habe ich gestern erst besucht.

2

Er war vor einer Minute hier, gerade vor einer Minute.

3

Zu Weihnachten wird es hoffentlich viel, viel Schnee geben.

4

Ich kann Englisch, Französisch und ein bisschen Spanisch sprechen.

5


Für den Urlaub am Meer brauche ich eine Taucherbrille, einen Schnorchel, Flossen.



Bestimme die *gleichrangigen* und die *nicht gleichrangigen* Adjektive.

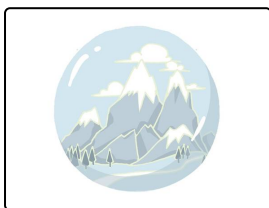
Markiere die Wortgruppen, in denen die Adjektive *gleichrangig* und in denen sie *nicht gleichrangig* sind. Benutze verschiedene Farben.

 gleichrangig

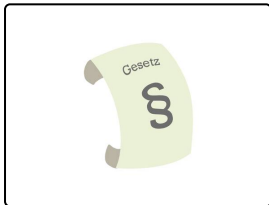
 nicht gleichrangig



- Mein Onkel trinkt am liebsten kaltes deutsches Bier.
- Mein Papa sagt, von kaltem, deutschem Bier bekommt er immer Kopfschmerzen.



- Während des Urlaubs in den Bergen konnte ich jeden Tag die Aussicht auf die hoch liegenden, schneebedeckten Gipfel genießen. Die Hütte, die wir gemietet hatten, lag im tiefer liegenden, waldigen Gebiet.
- Der hoch liegende schneebedeckte Abschnitt des Mont Blanc ist ein tolles Motiv für Fotos. Die tiefer liegenden schneebedeckten Abschnitte sind jedoch nicht so spektakulär.



- Es wird wirklich Zeit, dass alternative, umweltschützende Gesetze erlassen werden.
- Die alternativen umweltschützenden Gesetze stellen gegenüber den konservativen eine erhebliche Verbesserung dar.