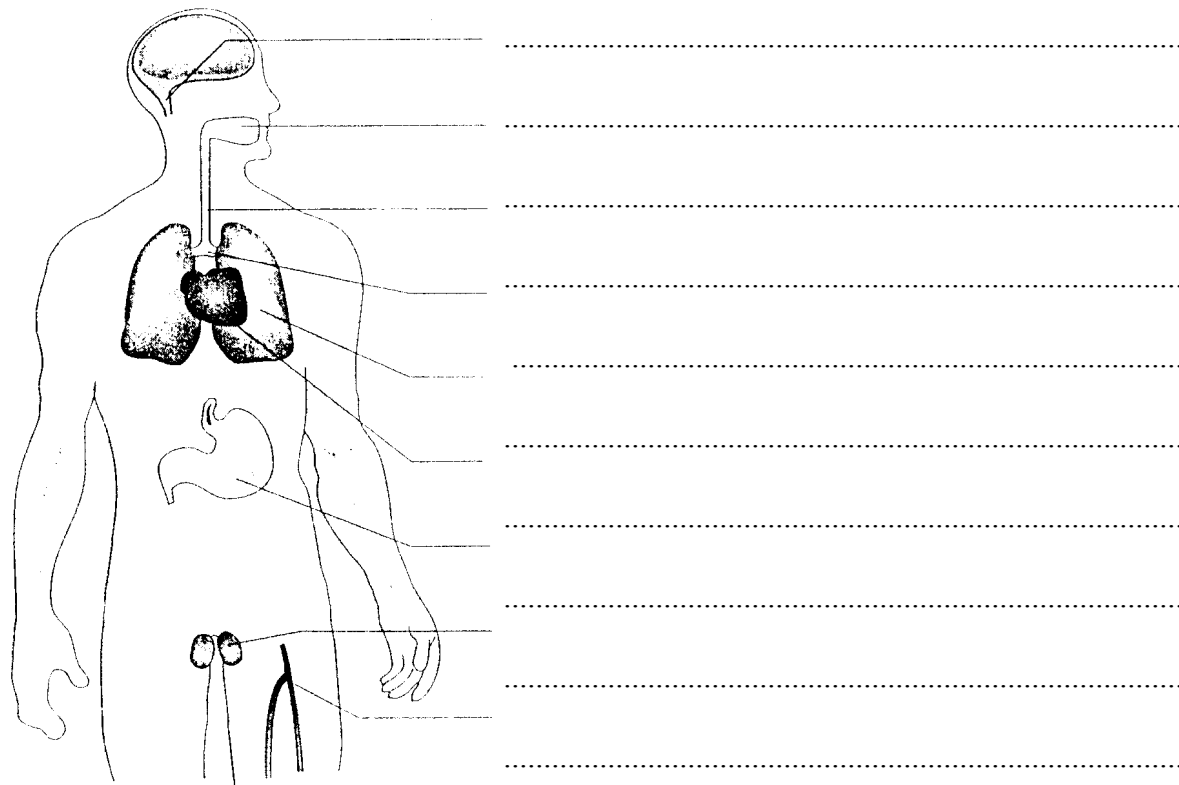


Rauchen schädigt den Organismus

Aufgaben:

1. Rauchen macht süchtig. Beschreibe wie eine solche Sucht entsteht.
2. Beschrifte die Organe und beschreibe in Stichworten, welche Auswirkungen Rauchen auf die jeweiligen Organe hat. (Buch Seite 92+Infotext+Video).
3. Viele Raucher haben in jungen Jahren angefangen zu rauchen. Erkläre, weshalb Jugendliche zur Zigarette oder Shisha greifen und rauchen.
4. Erkundige dich, was eine Schachtel Zigaretten kostet. Rechne aus, was ein Raucher bei einem Verbrauch von einer Schachtel pro Tag (a) über ein Jahr und (b) über 25 Jahre für die Zigaretten zahlen muss.



Informationen

Nikotin: Nikotin ist ein Nervengift. Damit beeinflusst es besonders die Leistungsfähigkeit des Gehirns. Bei einer sehr hohen Dosis kann es zu einer Lähmung des Atemzentrums kommen, Außerdem bewirkt Nikotin die Verengung der Blutgefäße, besonders in Gehirn, Herz und Haut. Der Blutdruck in den Hauptgefäßen und im Herzen steigt somit stark an. Dies erhöht die Gefahr eines Herzinfarktes. Weiterhin wirkt sich Nikotin auch auf den Magen aus. Dort verursacht es Schleimhautreizungen und Geschwürbildungen. Wenn eine schwangere Frau raucht, muss das Kind mitrauchen. Nikotin und Kohlenmonoxid gelangen in den Blutkreislauf des Kindes. Mangelernährung, Früh- und Todgeburten können die Folge sein.

Teer (Kondensat): Mit jedem Zigarettenzug gelangen Teerstoffe in die Atemwege und in die Lunge. Die Atemwege sind mit einer Schicht Flimmerhärchen ausgekleidet. Diese befördern Fremdkörper (z.B. Staub) mit dem Schleim nach außen. Der abgelagerte Teer lähmt die Flimmerhärchen und kann sie abtöten. Schleim und Schmutzstoffe bleiben zurück. Der bekannte Raucherhusten tritt auf. Teer lagert sich ebenfalls in der Lunge ab. Dort verklebt er die Lungenbläschen und verhindert somit den Austausch von Sauerstoff und Kohlendioxid. Atembeschwerden sind die Folge. Außerdem entstehen bei der Verbrennung des Tabaks noch eine Vielzahl anderer krebserregender Stoffe (Lungenkrebs, Bronchialkrebs, Mundhöhlenkrebs).

Kohlenstoffmonoxid: Kohlenstoffmonoxid ist ein geruchloses Giftgas. Es verbindet sich mit den roten Blutkörperchen. Diese nehmen daher weniger Sauerstoff auf. Der Sauerstoff vom Blut zu den Organen wird blockiert.