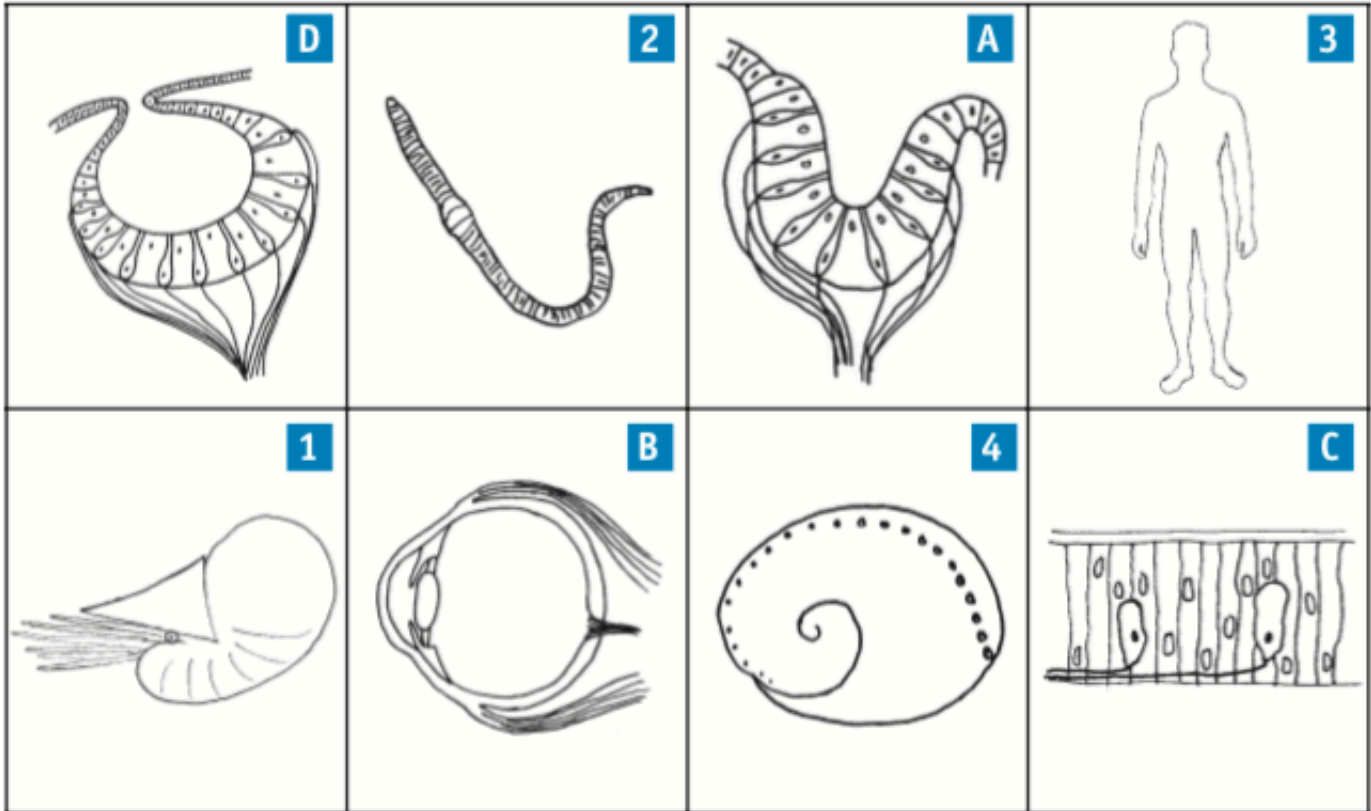


Evolution der Augen

■ Durch den Vergleich verschiedener heute lebender Organismen, wie dem Regenwurm oder dem Oktopus, können Biologen Vermutungen darüber anstellen, wie sich das Sehen im Laufe der Evolution entwickelt haben könnte.



Aufgaben:

1. Ordne die Augentypen der richtigen Tierart zu und ordne vom Einfachen zum Komplexen!

-
-
-
-

2. Nenne und erläutere die Vor- und Nachteile der verschiedenen Augentypen im Vergleich!

Sehr frühe Vorfahren des Nautilus besaßen wahrscheinlich, so wie der Regenwurm, nur lichtempfindliche Zellen. Erläutere, wie der Nautilus im Laufe der Jahrmillionen seiner Evolution ein solch komplexes Organ wie das Blasenauge entwickeln konnte! Erläutere die gewonnenen Vorteile jedes Entwicklungsschritts!

