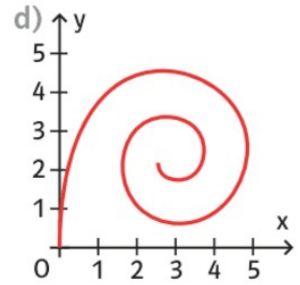
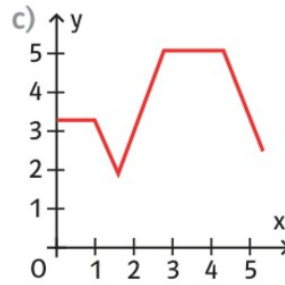
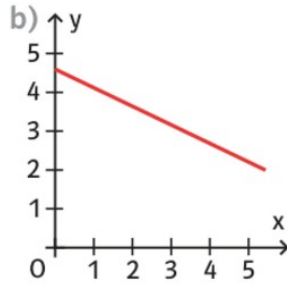
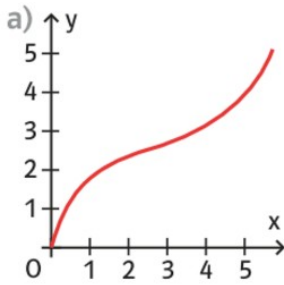


1. Gib an, ob der Graph zu einer Funktion gehört, und begründe.



2.

Für den ungefähren Wechselkurs von x Euro zu y Dollar gilt die Gleichung $y = 1,12x$ (Stand: März 2016).

- a) Wie viel Dollar erhält man für 550 Euro? b) Wie viel Euro erhält man für 240 Dollar?